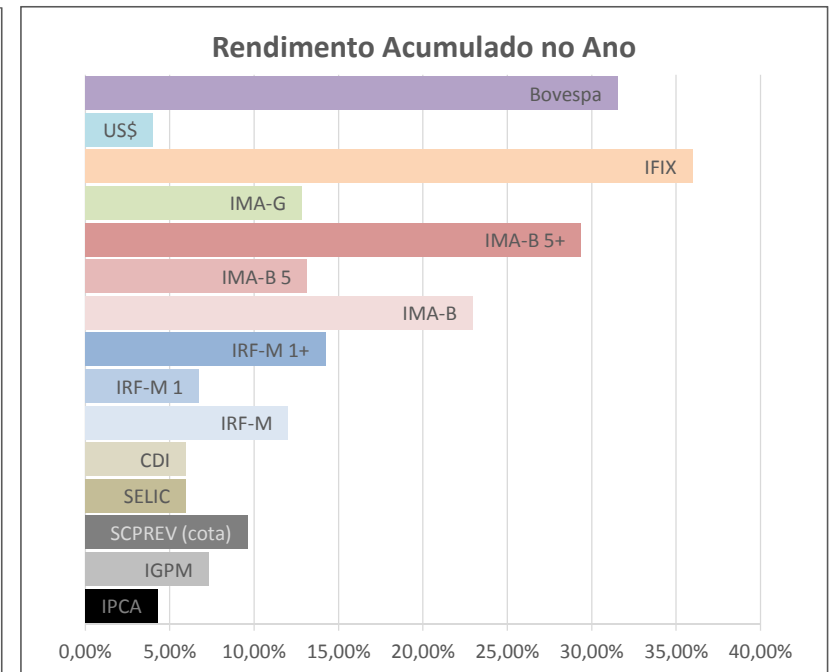
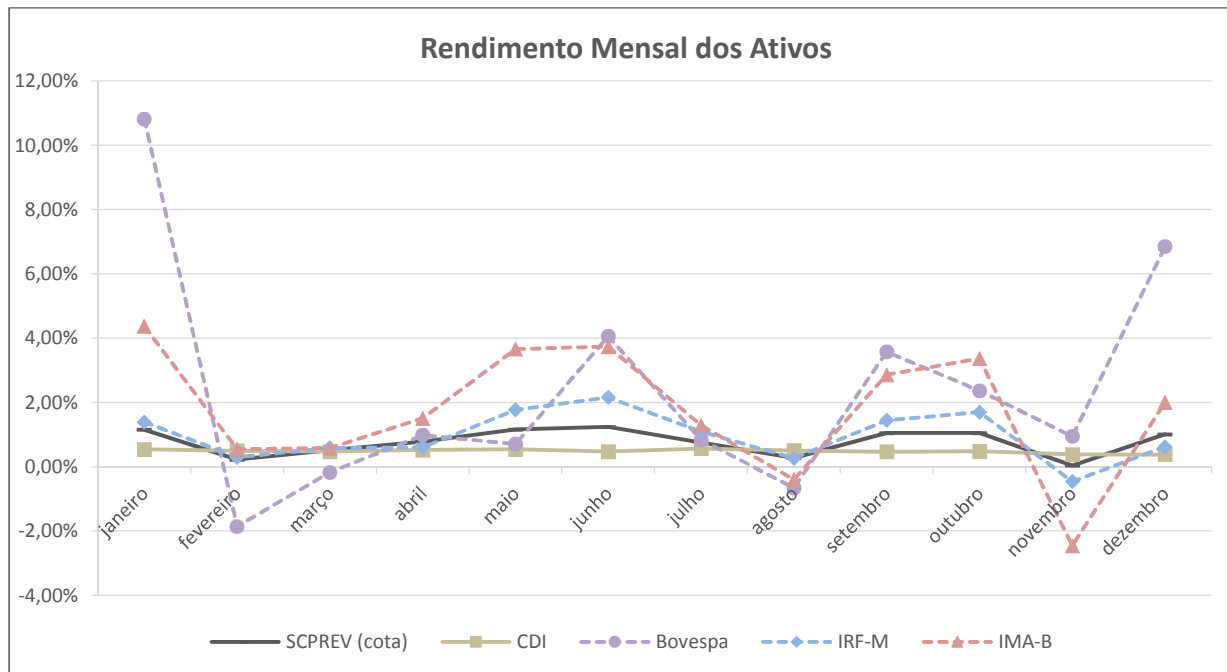


Mês	IPCA	IGPM	SCPREV (cota)	Poupança	SELIC	CDI	Beanchmarks ANBIMA						IFIX	US\$	Bovespa	
							IRF-M	IRF-M 1	IRF-M 1+	IMA-B	IMA-B 5	IMA-B 5+				IMA-G
janeiro	0,32%	0,01%	1,15%	0,37%	0,54%	0,54%	1,39%	0,58%	1,71%	4,37%	1,54%	6,40%	1,91%	2,47%	-5,75%	10,82%
fevereiro	0,43%	0,88%	0,22%	0,37%	0,49%	0,49%	0,29%	0,47%	0,23%	0,55%	0,55%	0,55%	0,48%	1,03%	2,37%	-1,86%
março	0,75%	1,26%	0,51%	0,37%	0,47%	0,47%	0,59%	0,47%	0,63%	0,58%	0,78%	0,43%	0,56%	1,99%	4,23%	-0,18%
abril	0,57%	0,92%	0,78%	0,37%	0,52%	0,52%	0,61%	0,50%	0,65%	1,51%	1,11%	1,78%	0,86%	1,03%	1,25%	0,98%
maio	0,13%	0,45%	1,16%	0,37%	0,54%	0,54%	1,77%	0,68%	2,17%	3,66%	1,39%	5,07%	1,84%	1,76%	-0,12%	0,70%
junho	0,01%	0,80%	1,24%	0,37%	0,47%	0,47%	2,16%	0,58%	2,72%	3,73%	1,72%	4,94%	2,00%	2,88%	-2,75%	4,06%
julho	0,19%	0,40%	0,76%	0,37%	0,57%	0,57%	1,09%	0,72%	1,27%	1,29%	0,97%	1,50%	0,97%	1,27%	-1,76%	0,84%
agosto	0,11%	-0,67%	0,27%	0,37%	0,50%	0,50%	0,26%	0,55%	0,10%	-0,40%	0,05%	-0,77%	0,16%	-0,11%	9,92%	-0,67%
setembro	-0,04%	-0,01%	1,05%	0,37%	0,47%	0,47%	1,44%	0,64%	1,87%	2,86%	1,74%	3,66%	1,46%	1,04%	0,63%	3,57%
outubro	0,10%	0,68%	1,05%	0,37%	0,48%	0,48%	1,70%	0,62%	2,22%	3,36%	1,65%	4,56%	1,72%	4,01%	-3,85%	2,36%
novembro	0,51%	0,30%	0,04%	0,32%	0,38%	0,38%	-0,46%	0,33%	-0,83%	-2,45%	-0,28%	-4,16%	-0,71%	3,52%	5,49%	0,95%
dezembro	1,15%	2,09%	1,01%	0,29%	0,38%	0,38%	0,62%	0,42%	0,72%	2,01%	1,24%	2,57%	0,90%	10,63%	-4,58%	6,85%
Ano	4,31%	7,32%	9,64%	4,40%	5,97%	5,97%	12,03%	6,76%	14,24%	22,95%	13,15%	29,38%	12,82%	35,98%	4,02%	31,58%



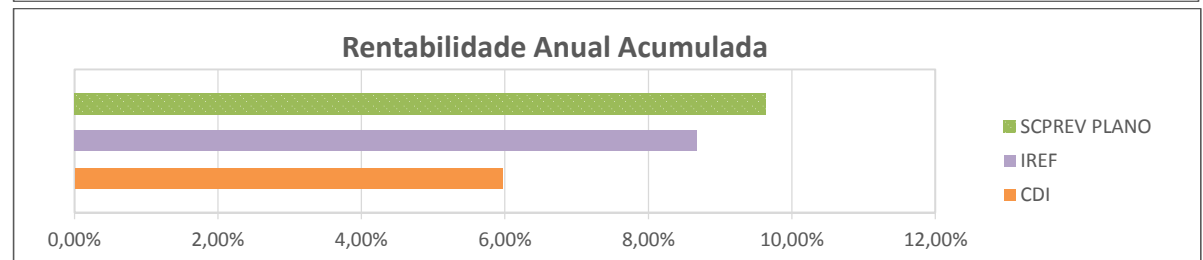
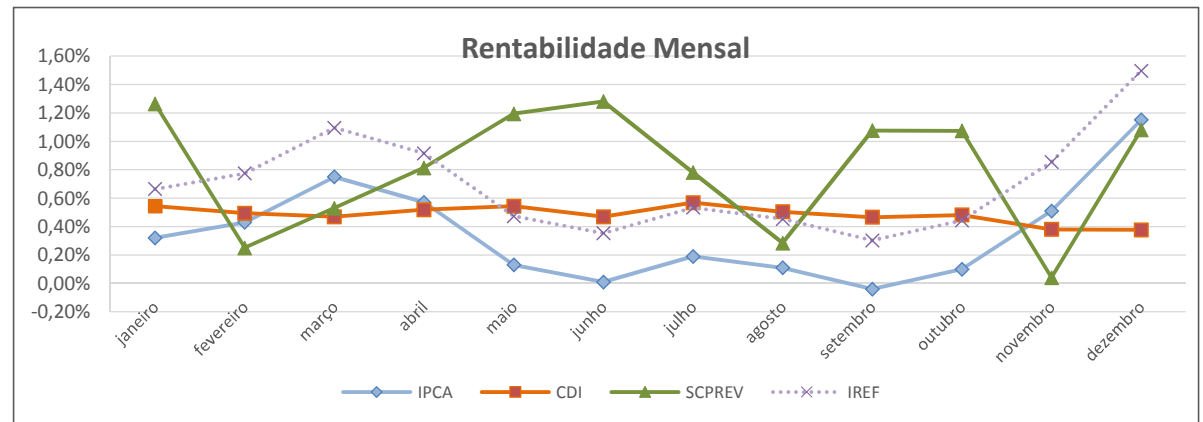
Indicadores Mensais Ano Corrente SCPREV

Mês	Plano Previdenciário					PGA			SCPREV		
	R\$	Rent. Cota	%CDI	Rent. Invest.	%CDI	R\$	Rent. Líquida	%CDI	Total	Rent. Líq. Grupo	%CDI
janeiro	4.871.621,81	1,15%	212	1,26%	233	605.964,10	0,58%	106	5.477.585,91	1,19%	219
fevereiro	5.517.745,71	0,22%	45	0,25%	51	672.206,23	0,48%	98	6.189.951,94	0,28%	56
março	5.993.646,87	0,51%	109	0,53%	113	688.274,14	0,45%	96	6.681.921,01	0,52%	111
abril	6.464.924,12	0,78%	151	0,81%	157	729.229,62	0,51%	98	7.194.153,74	0,78%	151
maio	6.978.811,72	1,16%	214	1,19%	220	693.416,63	0,59%	108	7.672.228,35	1,14%	210
junho	7.596.677,83	1,24%	264	1,28%	273	713.084,53	0,52%	110	8.309.762,36	1,22%	259
julho	8.139.052,57	0,76%	133	0,78%	138	743.478,26	0,63%	110	8.882.530,83	0,77%	135
agosto	8.778.503,37	0,27%	55	0,28%	56	789.975,87	0,51%	101	9.568.479,24	0,30%	60
setembro	9.417.759,73	1,05%	225	1,08%	231	814.052,96	0,53%	114	10.231.812,69	1,03%	222
outubro	10.071.492,00	1,05%	218	1,07%	223	924.912,23	0,52%	108	10.996.404,23	1,03%	214
novembro	10.989.628,11	0,04%	10	0,04%	11	964.748,40	0,33%	85	11.954.376,51	0,06%	17
dezembro	12.656.018,93	1,01%	268	1,08%	287	1.001.989,63	0,37%	99	13.658.008,56	1,03%	273
Ano		9,64%	161%	10,10%	169%		6,17%	103%		9,75%	163%

Quadro de Rentabilidade SCPREV

Referência	IPCA	IREF % a.m.	SCPREV Plano RL	Diferença IREF %	CDI	Diferença CDI
janeiro	0,32%	0,66%	1,15%	0,49%	0,54%	0,61%
fevereiro	0,43%	0,77%	0,22%	-0,55%	0,49%	-0,27%
março	0,75%	1,10%	0,51%	-0,58%	0,47%	0,04%
abril	0,57%	0,91%	0,78%	-0,13%	0,52%	0,26%
maio	0,13%	0,47%	1,16%	0,68%	0,54%	0,61%
junho	0,01%	0,35%	1,24%	0,88%	0,47%	0,76%
julho	0,19%	0,53%	0,76%	0,22%	0,57%	0,19%
agosto	0,11%	0,45%	0,27%	-0,18%	0,50%	-0,23%
setembro	-0,04%	0,30%	1,05%	0,74%	0,47%	0,58%
outubro	0,10%	0,44%	1,05%	0,60%	0,48%	0,57%
novembro	0,51%	0,85%	0,04%	-0,81%	0,38%	-0,34%
dezembro	1,15%	1,50%	1,01%	-0,48%	0,38%	0,63%
Ano	4,31%	8,68%	9,64%	0,88%	5,97%	3,46%

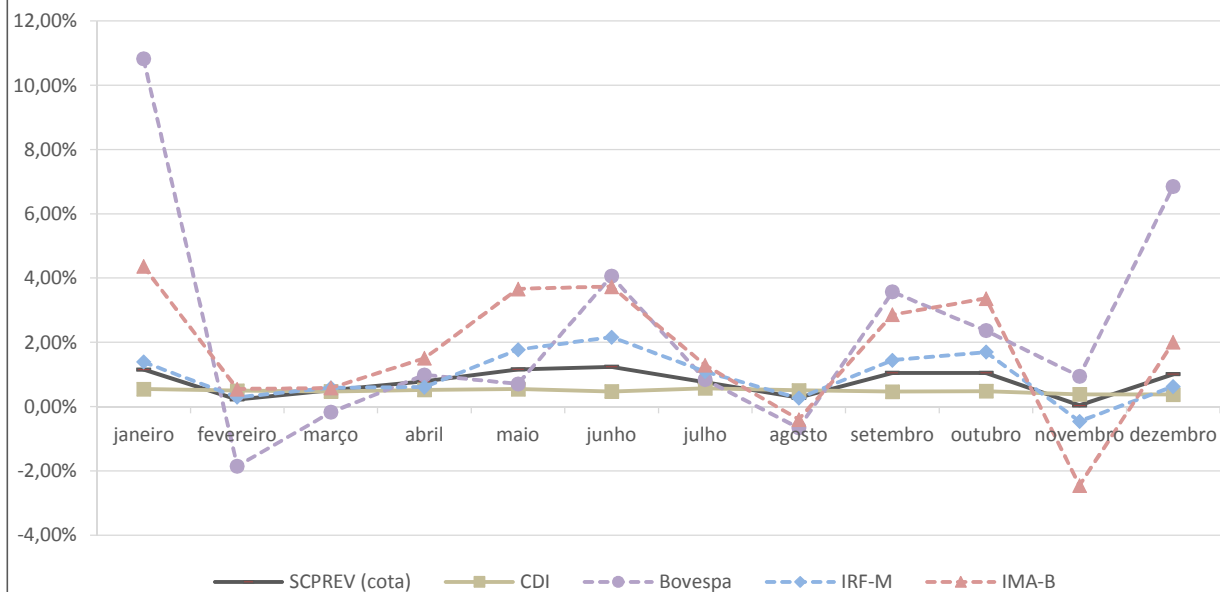
IMPORTANTE: A rentabilidade atribuída é uma estimativa ponderada pelo valor aplicado. Já a rentabilidade líquida é a Taxa Interna de Retorno. O rapasse do prêmio à seguradora acontece em regime de competência e este, pode oferecer distorções de rentabilidade entre os conceitos utilizados. As eventuais diferenças são oriundas ou da apuração da parcela relativa ao 13%, ou da data do efetivo recolhimento do montante devido à seguradora (*extra-mês*) por alguma razão técnica ou de calendário, podendo inclusive acontecer as duas coisas simultaneamente.



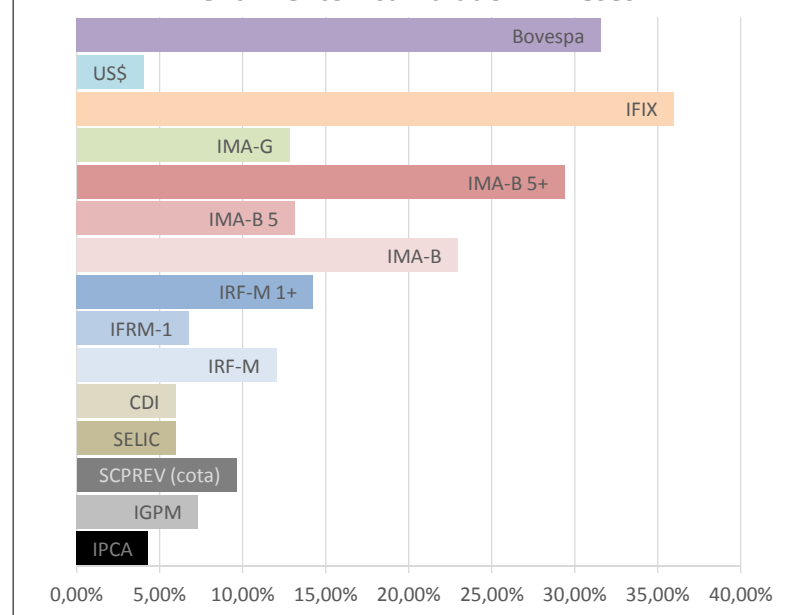
Rentabilidade Últimos 12 Meses Mercado

Mês	IPCA	IGPM	SCPREV (cota)	Poupança	SELIC	CDI	Beanchmarks ANBIMA							IFIX	US\$	Bovespa
							IRF-M	IRF-M 1	IRF-M 1+	IMA-B	IMA-B 5	IMA-B 5+	IMA-G			
janeiro	0,32%	0,01%	1,15%	0,37%	0,54%	0,54%	1,39%	0,58%	1,71%	4,37%	1,54%	6,40%	1,91%	2,47%	-5,75%	10,82%
fevereiro	0,43%	0,88%	0,22%	0,37%	0,49%	0,49%	0,29%	0,47%	0,23%	0,55%	0,55%	0,55%	0,48%	1,03%	2,37%	-1,86%
março	0,75%	1,26%	0,51%	0,37%	0,47%	0,47%	0,59%	0,47%	0,63%	0,58%	0,78%	0,43%	0,56%	1,99%	4,23%	-0,18%
abril	0,57%	0,92%	0,78%	0,37%	0,52%	0,52%	0,61%	0,50%	0,65%	1,51%	1,11%	1,78%	0,86%	1,03%	1,25%	0,98%
maio	0,13%	0,45%	1,16%	0,37%	0,54%	0,54%	1,77%	0,68%	2,17%	3,66%	1,39%	5,07%	1,84%	1,76%	-0,12%	0,70%
junho	0,01%	0,80%	1,24%	0,37%	0,47%	0,47%	2,16%	0,58%	2,72%	3,73%	1,72%	4,94%	2,00%	2,88%	-2,75%	4,06%
julho	0,19%	0,40%	0,76%	0,37%	0,57%	0,57%	1,09%	0,72%	1,27%	1,29%	0,97%	1,50%	0,97%	1,27%	-1,76%	0,84%
agosto	0,11%	-0,67%	0,27%	0,37%	0,50%	0,50%	0,26%	0,55%	0,10%	-0,40%	0,05%	-0,77%	0,16%	-0,11%	9,92%	-0,67%
setembro	-0,04%	-0,01%	1,05%	0,37%	0,47%	0,47%	1,44%	0,64%	1,87%	2,86%	1,74%	3,66%	1,46%	1,04%	0,63%	3,57%
outubro	0,10%	0,68%	1,05%	0,37%	0,48%	0,48%	1,70%	0,62%	2,22%	3,36%	1,65%	4,56%	1,72%	4,01%	-3,85%	2,36%
novembro	0,51%	0,30%	0,04%	0,32%	0,38%	0,38%	-0,46%	0,33%	-0,83%	-2,45%	-0,28%	-4,16%	-0,71%	3,52%	5,49%	0,95%
dezembro	1,15%	2,09%	1,01%	0,29%	0,38%	0,38%	0,62%	0,42%	0,72%	2,01%	1,24%	2,57%	0,90%	10,63%	-4,58%	6,85%
Ano	4,31%	7,32%	9,64%	4,40%	5,97%	5,97%	12,03%	6,76%	14,24%	22,95%	13,15%	29,38%	12,82%	35,98%	4,02%	31,58%

Rendimento dos Ativos 12 Meses



Rendimento Acumulado 12 Meses



Indicadores Mensais Últimos 12 Meses SCPREV

Mês	Cota Plano SCPREV		Plano Previdenciário (Investimentos)			PGA (Investimentos)			SCPREV (Investimentos)		
	Rent. Líquida	%CDI	R\$	Rent. Líquida	%CDI	R\$	Rent. Líquida	%CDI	Total	Rent. Líq. Grupo	%CDI
janeiro	1,154%	212	4.871.621,81	1,26%	233	605.964,10	0,58%	106	5.477.585,91	1,19%	219
fevereiro	0,223%	45	5.517.745,71	0,25%	51	672.206,23	0,48%	98	6.189.951,94	0,28%	56
março	0,513%	109	5.993.646,87	0,53%	113	688.274,14	0,45%	96	6.681.921,01	0,52%	111
abril	0,782%	151	6.464.924,12	0,81%	157	729.229,62	0,51%	98	7.194.153,74	0,78%	151
maio	1,160%	214	6.978.811,72	1,19%	220	693.416,63	0,59%	108	7.672.228,35	1,14%	210
junho	1,237%	264	7.596.677,83	1,28%	273	713.084,53	0,52%	110	8.309.762,36	1,22%	259
julho	0,756%	133	8.139.052,57	0,78%	138	743.478,26	0,63%	110	8.882.530,83	0,77%	135
agosto	0,275%	55	8.778.503,37	0,28%	56	789.975,87	0,51%	101	9.568.479,24	0,30%	60
setembro	1,046%	225	9.417.759,73	1,08%	231	814.052,96	0,53%	114	10.231.812,69	1,03%	222
outubro	1,050%	218	10.071.492,00	1,07%	223	924.912,23	0,52%	108	10.996.404,23	1,03%	214
novembro	0,039%	10	10.989.628,11	0,04%	11	964.748,40	0,33%	85	11.954.376,51	0,06%	17
dezembro	1,011%	268	12.656.018,93	1,08%	287	1.001.989,63	0,37%	99	13.658.008,56	1,03%	273
Ano	9,64%	161%		10,10%	169%		6,17%	103%		9,75%	

Quadro de Rentabilidade SCPREV

Referência	IPCA	IREF % a.m.	SCPREV Plano RL	Diferença IREF %	CDI	Diferença CDI
janeiro	0,32%	0,66%	1,15%	0,49%	0,54%	0,61%
fevereiro	0,43%	0,77%	0,22%	-0,55%	0,49%	-0,27%
março	0,75%	1,10%	0,51%	-0,58%	0,47%	0,04%
abril	0,57%	0,91%	0,78%	-0,13%	0,52%	0,26%
maio	0,13%	0,47%	1,16%	0,68%	0,54%	0,61%
junho	0,01%	0,35%	1,24%	0,88%	0,47%	0,76%
julho	0,19%	0,53%	0,76%	0,22%	0,57%	0,19%
agosto	0,11%	0,45%	0,27%	-0,18%	0,50%	-0,23%
setembro	-0,04%	0,30%	1,05%	0,74%	0,47%	0,58%
outubro	0,10%	0,44%	1,05%	0,60%	0,48%	0,57%
novembro	0,51%	0,85%	0,04%	-0,81%	0,38%	-0,34%
dezembro	1,15%	1,50%	1,01%	-0,48%	0,38%	0,63%
Ano	4,31%	8,68%	9,64%	0,88%	5,97%	3,46%

IMPORTANTE: A rentabilidade atribuída é uma estimativa ponderada pelo valor aplicado. Já a rentabilidade líquida é a Taxa Interna de Retorno. O rapasse do prêmio à seguradora acontece em regime de competência e este, pode oferecer distorções de rentabilidade entre os conceitos utilizados. As eventuais diferenças são oriundas ou da apuração da parcela relativa ao 13º, ou da data do efetivo recolhimento do montante devido à seguradora (*extra-mês*) por alguma razão técnica ou de calendário, podendo inclusive acontecer as duas coisas simultaneamente.

